

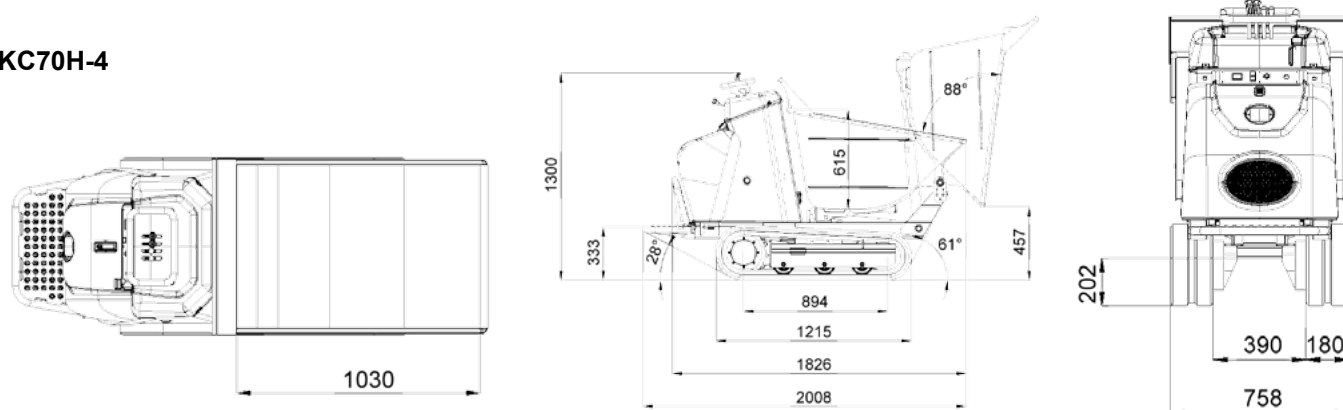
## CARACTERISTIQUES TECHNIQUES

Modèle		KC70H-4	KC70HV-4	KC70VHD-4	KC70SL-4	KC70VSL-4	
Moteur	Constructeur	Kubota					
	Modèle	OC95					
	Puissance kW (cv) / tr/min.	7,1 (9,4) / 3500					
	Cylindrée cc	416					
	Système de refroidissement	Refroidi par air et par huile					
Poids en ordre de marche	kg	580	660	740	655	735	
Capacité maximale de chargement	kg	700		550	700	700	
Système de basculement de la benne		Hydraulique					
Direction de déversement		Frontal					
Hauteur de déversement	mm	450		1355	431	431	
Transmission	Type	Hydraulique					
	Pompes hydrauliques	2 pompes à engrenage					
	Débit des pompes hydrauliques l/min	2 x 14.2					
	Moteurs hydrauliques	Orbitrol					
	Pression maxi.	bar	165				
	Distributeur		4 sections	5 sections	6 sections	5 sections	6 sections
Dimensions	Longueur hors-tout	mm	1860 / 2074		2010 / 2224	1892 / 2106	1892 / 2106
	Hauteur hors-tout	mm	1300		1625	1563	
	Largeur hors-tout	mm	758	758 ~ 1058	758 ~ 1058	758	758 ~ 1058
Dimensions intérieures de la benne	Longueur	mm	1030		943	1071	
	Largeur	mm	675		677	628	
	Hauteur	mm	615		559	641	
	Angle de déversement	deg	88		85	88	
	Volume avec dôme	m <sup>3</sup>	0,34		0,29	0,34	
	Volume à ras bord	m <sup>3</sup>	0,28		0,24	0,28	
Train de chenilles	Garde au sol	mm	202	127	127	202	127
	Empattement	mm	894				
	Largeur chenilles caoutchouc	mm	180				
	Galet		3				
Vitesse de déplacement (avant / arrière)	Petite vitesse	km/h	0 ~ 2,6				
	Grande vitesse	km/h	0 ~ 3,8				
	Angle maxi de franchissement		Frontal 15° / Latéral 20°		Benne baissée 15° / Benne levée 8°	15°	
Capacité du réservoir à carburant		ℓ	5.5				
Capacité du réservoir hydraulique		ℓ	27				
Pression au sol	A vide	gr/cm <sup>2</sup>	180	205	230	203	228
	En charge	gr/cm <sup>2</sup>	398	423	401	421	446

\*Les données ont été mesurées sur la version standard. Les spécifications sont sujettes à modification sans préavis.

## DIMENSIONS

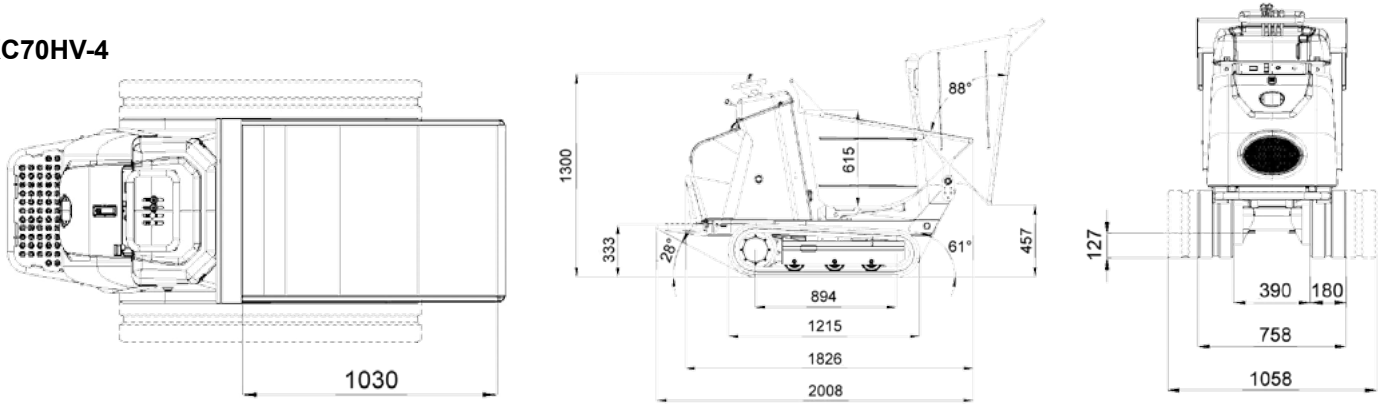
### KC70H-4



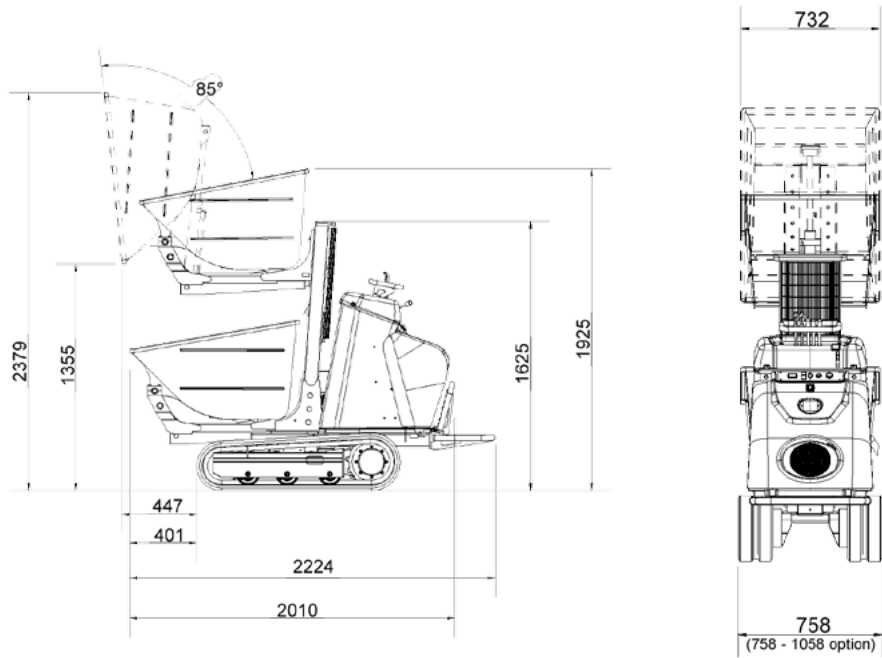
★ Toutes les images montrées dans ce document sont faites uniquement pour cette brochure.  
Lors de l'utilisation d'un transporteur sur chenilles, le port de vêtements et d'équipements de protection doit être en conformité avec les réglementations de sécurité légales.

# DIMENSIONS

## KC70HV-4



## KC70VHD-4



## KC70SL-4 et KC70VSL-4

